

# ERSTE HILFE

---

## Herzlich willkommen



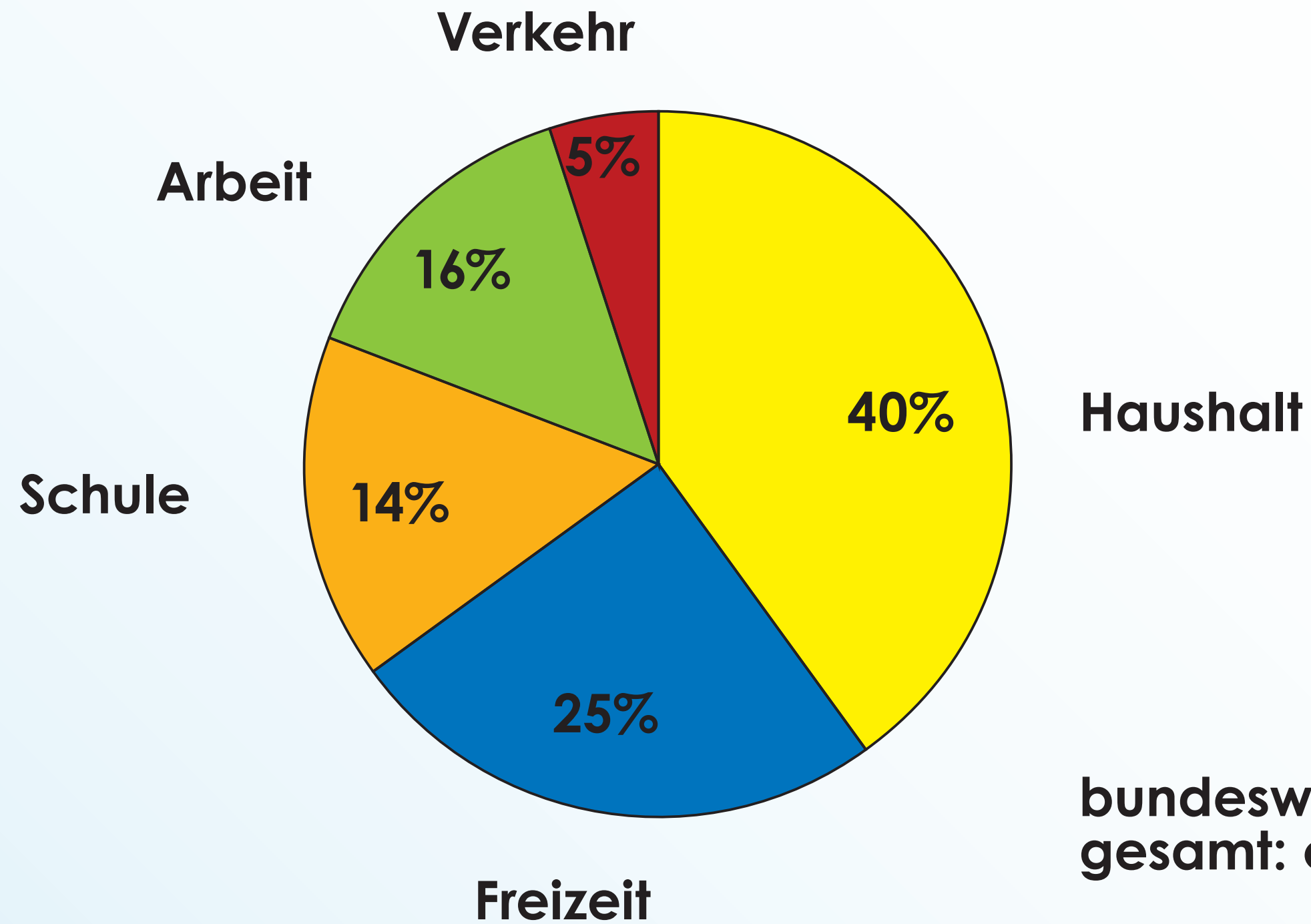
# ERSTE HILFE



**lebensrettende Sofortmaßnahmen**  
**Erkrankungen und besondere Unfälle**  
**Kindernotfall**  
**Ausbildung/ Training Erste Hilfe BG**



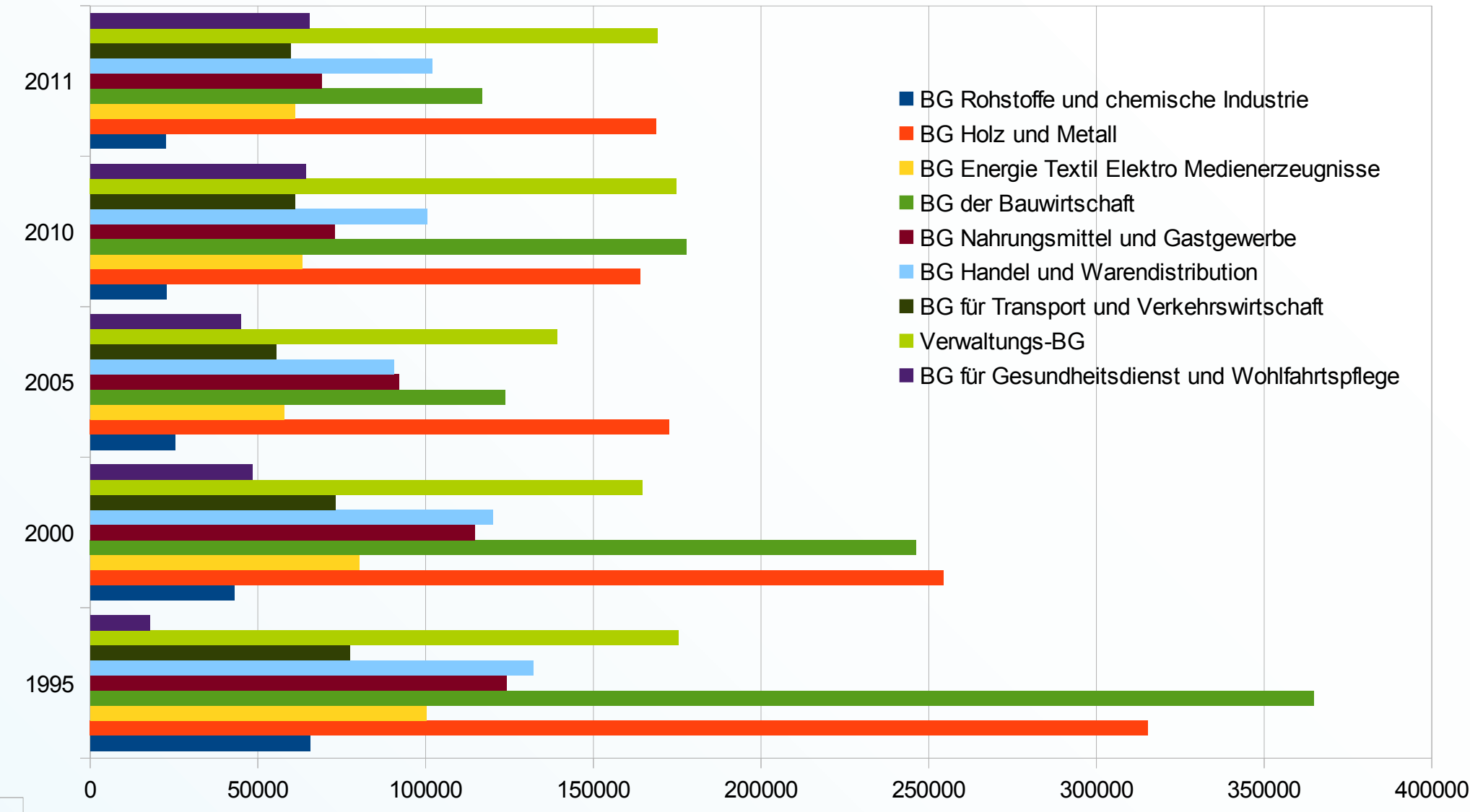
# HÄUFIGKEIT DER NOTFÄLLE



**bundesweit jährlich  
gesamt: ca. 8 Mio. Notfälle**

# NOTFÄLLE IN BETRIEBEN

- **Arbeitsunfälle nach Bereichen**
- **Relative Häufigkeit von Arbeits- und Wegeunfällen**



Quelle: DGUV Statistiken, Ausgabe 2011

Diese Präsentation stammt aus einer Internetpublikation der VDM-GmbH. Verwendung, Weiterveröffentlichung und Vervielfältigung sind nur mit schriftlicher Zustimmung der VDM-GmbH gestattet.



# HILFELEISTUNG

## § 323c StGB:

„Wer **bei Unglücksfällen, gemeiner Gefahr oder Not** nicht Hilfe leistet, obwohl diese erforderlich und ihm den **Umständen** nach zumutbar, insbesondere ohne erhebliche **eigene Gefahr** und oder Verletzung anderer **wichtiger Pflichten** möglich ist, wird mit **Freiheitsstrafe** bis zu einem Jahr oder mit **Geldstrafe bestraft**“

**Strafrecht:** rechtfertigender Notstand (z.B. Verkehrsregelüberschreitung)

**Zivilrecht:** Geschäftsführung ohne Auftrag (bei grober Fahrlässigkeit/ Vorsatz strafbar)

Versicherungs- und Haftungsschutz und Ersatz von Auslagen

(Bundesbehörde für Unfallversicherung, [www.uk-bund.de](http://www.uk-bund.de) (Tel: 04421/407-0))

## §34 StVO

„(1) Nach einem Verkehrsunfall hat jeder Beteiligte

1. unverzüglich zu **halten**,
2. den Verkehr zu **sichern** und bei geringfügigem Schaden unverzüglich zur Seite zu fahren,
3. sich über die **Unfallfolgen** zu versichern,
4. **Verletzten zu helfen** (§ 323c StGB),...“



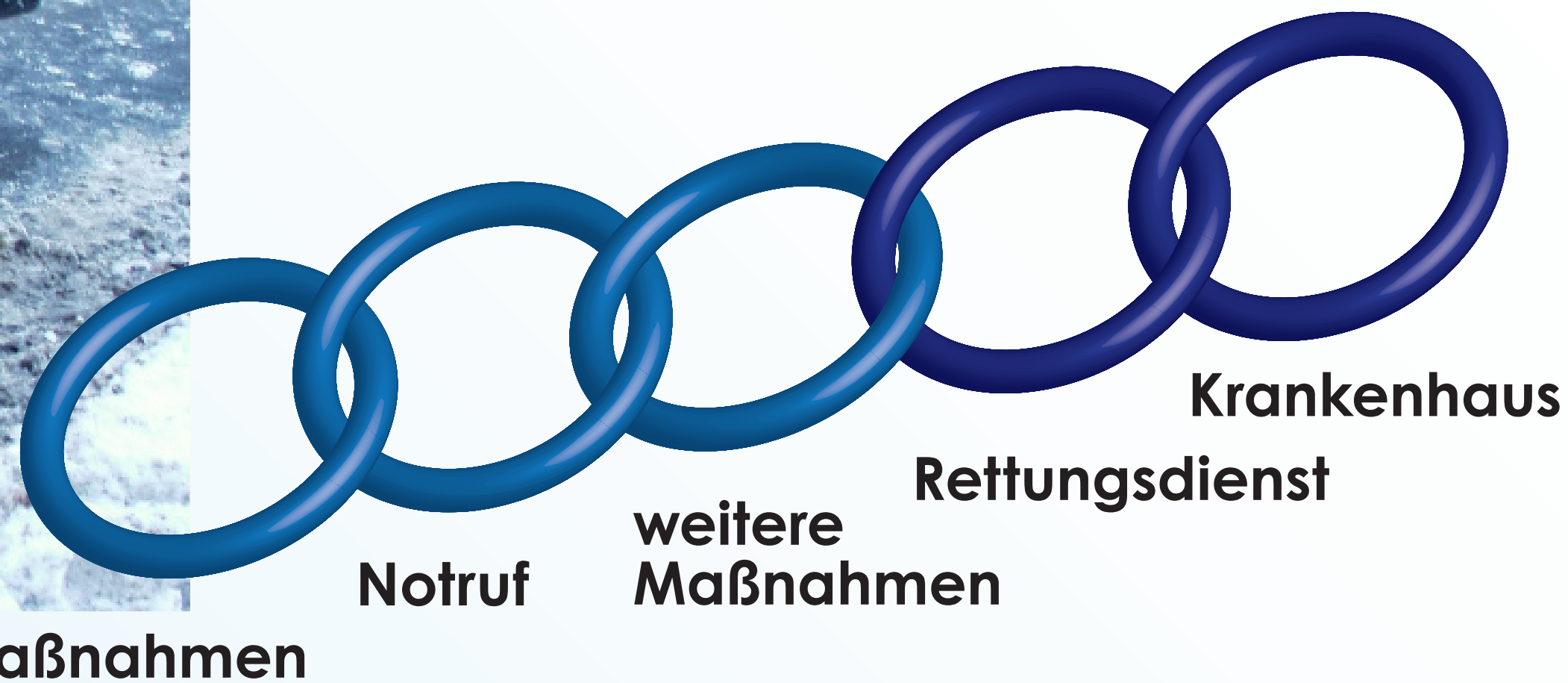
# VERHALTEN AN DER NOTFALLSTELLE

- Erkennen
- Beurteilen
- Handeln





# RETTUNGSKETTE





# GEFAHREN BEI NOTFÄLLEN

- **Gefahren, welche besondere Sicherungsmaßnahmen erfordern**
- **Gefahren, die besondere Vorsicht und Umsicht erfordern**
- **Gefahren, die eine Hilfeleistung ohne spezielle Ausrüstung unmöglich machen**





# ABSICHERN DER UNFALLSTELLE

- Warnblinker einschalten
- Warndreieck aufstellen
- Übersicht verschaffen
- Weitere Maßnahmen zum Selbstschutz
  - Warnblinkleuchte
  - Kleidung
  - 2. Person zum Warnen des Verkehrs



# GEFAHRSTOFFE



- **Notruf mit Hinweis auf Gefahrgut**
- **Rauchverbot**
- **Abstand halten**
- **Absichern**



oxidierend



ätzend



giftig



radioaktiv



infektiös

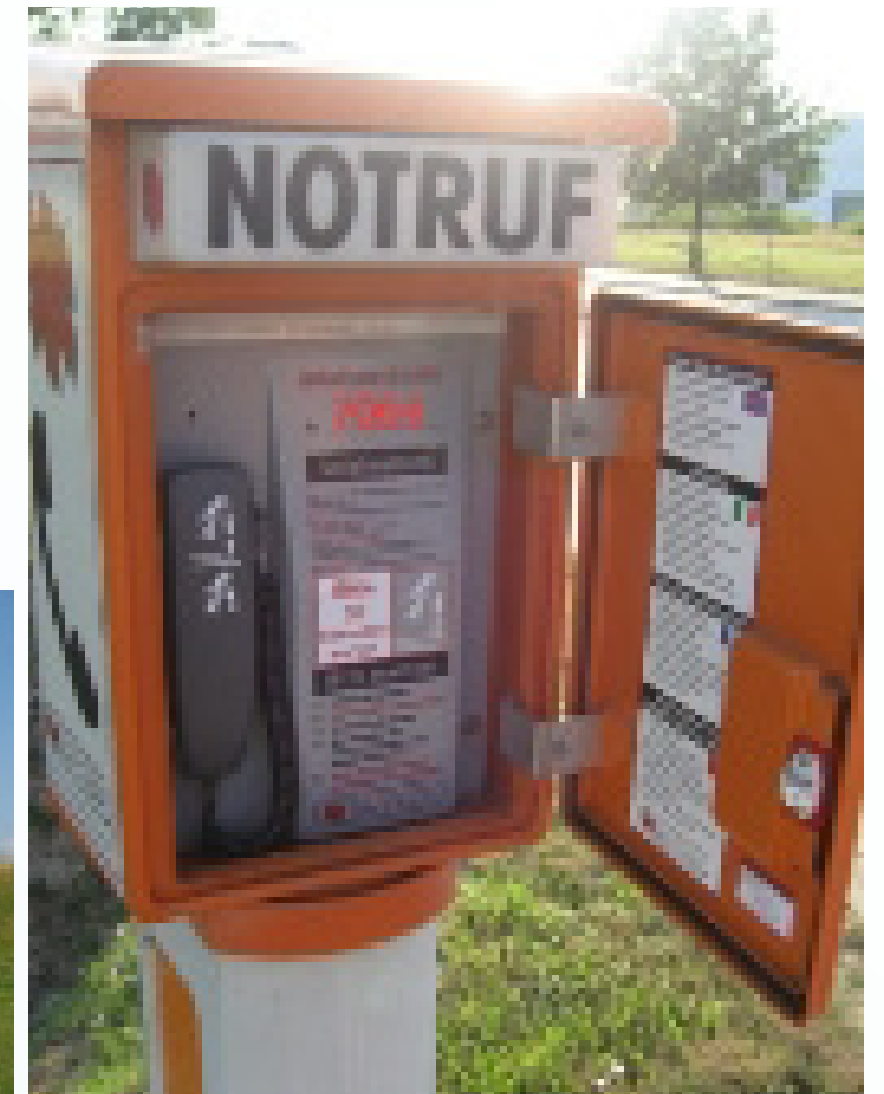


explosiv



# NOTRUF

- 110 Polizei
- 112 Feuerwehr / med. Notfall



Diese Präsentation stammt aus einer Internetpublikation der VDM-GmbH. Verwendung, Weiterveröffentlichung und Vervielfältigung sind nur mit schriftlicher Zustimmung der VDM-GmbH gestattet.

Ersthelferschule im Auftrag und Namen der VDM-GmbH

VDM



# NOTRUF - 5W'S



**W**o geschah es?

**W**as geschah?

**W**ie viele Verletzte?

**W**elche Art von Verletzungen?

**W**arten auf Rückfragen!



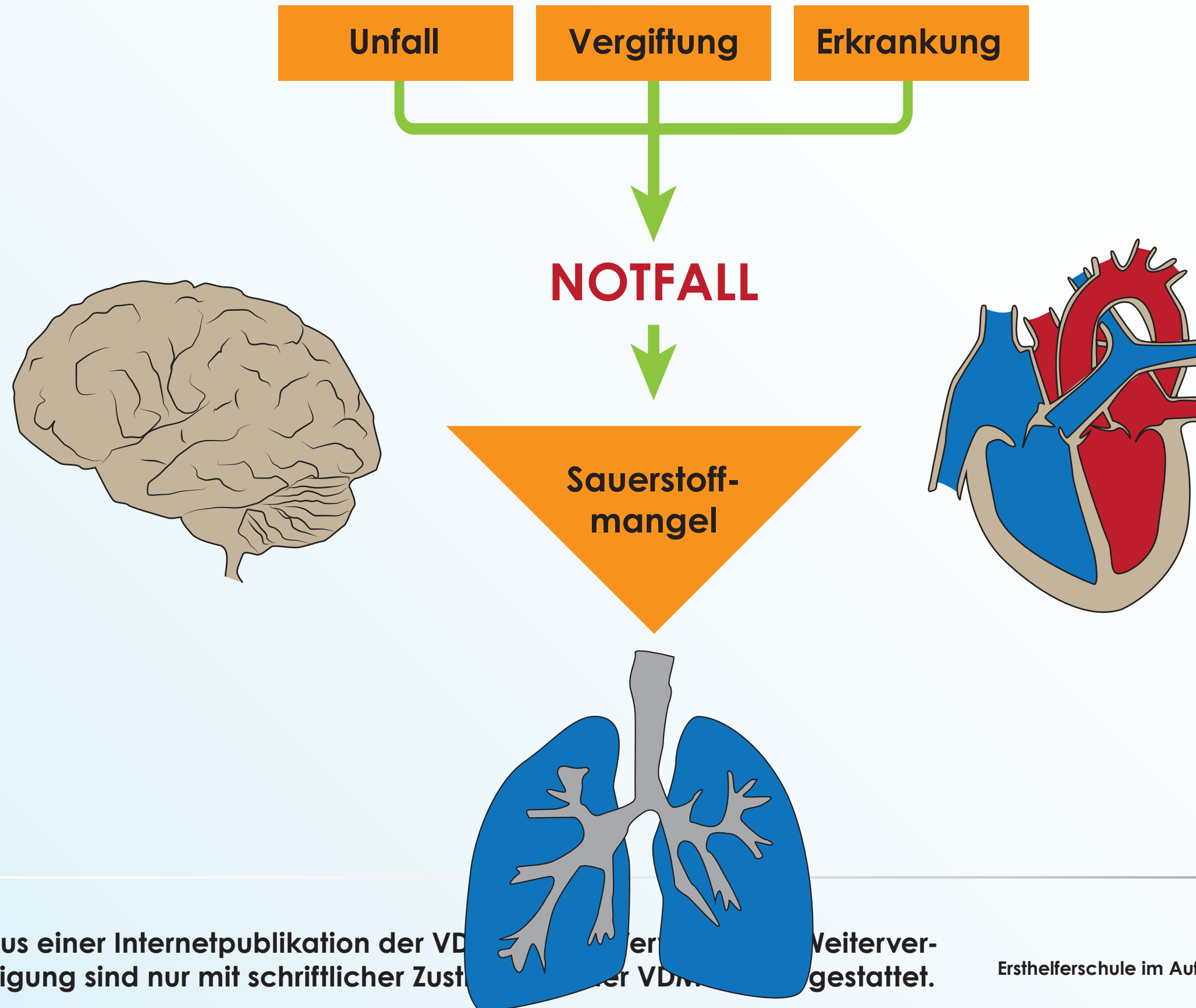
# BESCHREIBUNG ORTSLAGE



- Ortschaft
- Straßennamen / Hausnummer
- Besondere Gebäude
- Autobahn
- Bundes- und Landstraßen



# VITALE BEDROHUNG





# AUFFINDEN EINER PERSON IM GEFAHRENBEREICH



Diese Präsentation stammt aus einer Internetpublikation der VDM-GmbH. Verwendung, Weiterveröffentlichung und Vervielfältigung sind nur mit schriftlicher Zustimmung der VDM-GmbH gestattet.



# RETTUNG AUS DEM GEFAHRENBEREICH



Diese Präsentation stammt aus einer Internetpublikation der VDM-GmbH. Verwendung, Weiterveröffentlichung und Vervielfältigung sind nur mit schriftlicher Zustimmung der VDM-GmbH gestattet.

Ersthelferschule im Auftrag und Namen der VDM-GmbH

**VDM**





# BEWUSSTSEINSKONTROLLE



- **Anschauen**
- **Ansprechen**
- **Anfassen**
- **Schütteln**

Diese Präsentation stammt aus einer Internetpublikation der VDM-GmbH. Verwendung, Weiterveröffentlichung und Vervielfältigung sind nur mit schriftlicher Zustimmung der VDM-GmbH gestattet.

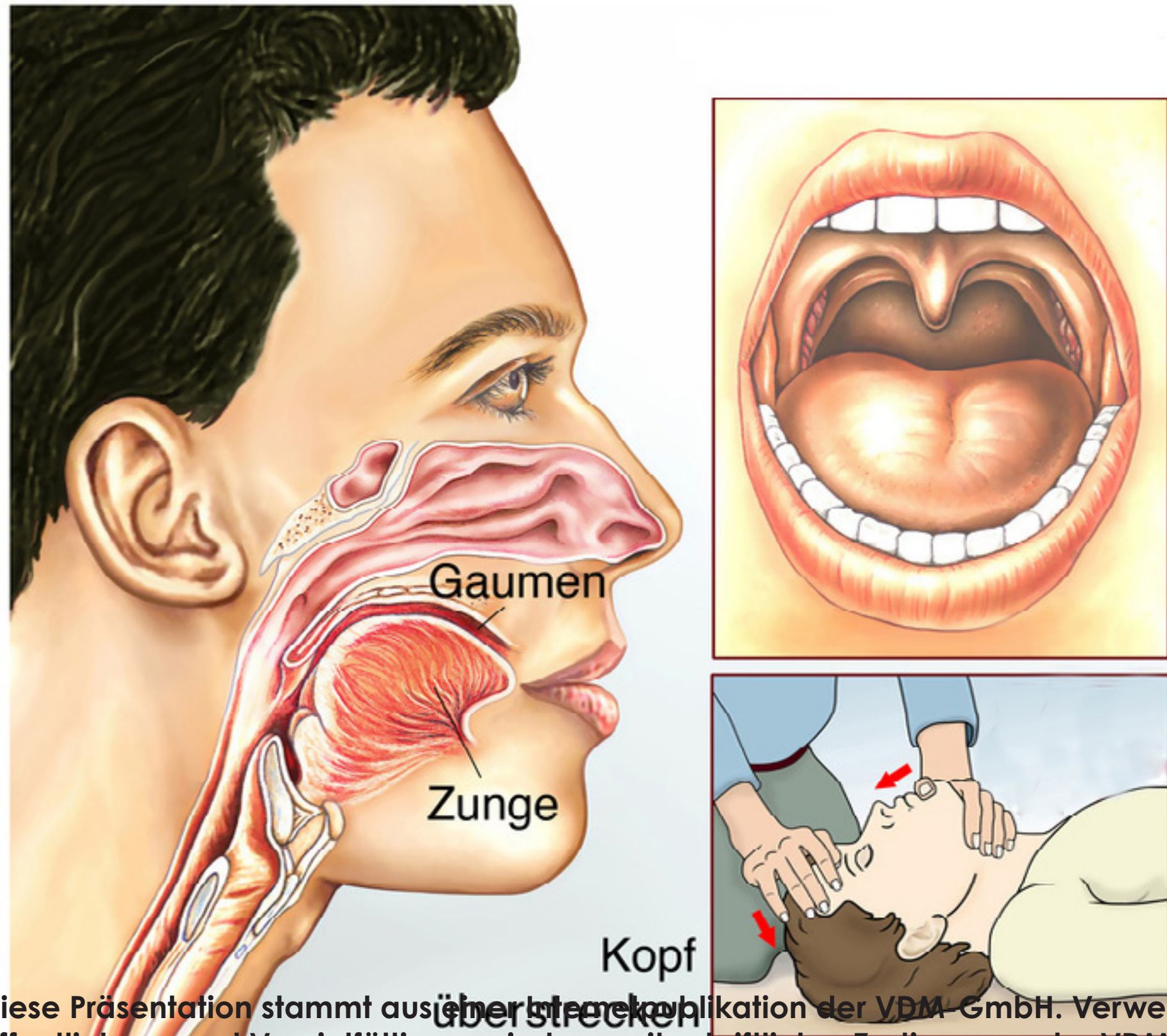
Ersthelferschule im Auftrag und Namen der VDM-GmbH

**VDM**





# ATEMKONTROLLE



- **Mund öffnen!**
- **Fremdkörper?**
- **Hals überstrecken**
- **Sehen**
- **Hören**
- **Fühlen**

Diese Präsentation stammt aus einer Internetkopie der VDM-GmbH. Verwendung, Weiterveröffentlichung und Vervielfältigung sind nur mit schriftlicher Zustimmung der VDM-GmbH gestattet.

Ersthelferschule im Auftrag und Namen der VDM-GmbH

**VDM**





# STABILE SEITENLAGE



**Wenn die Atmung vorhanden ist**

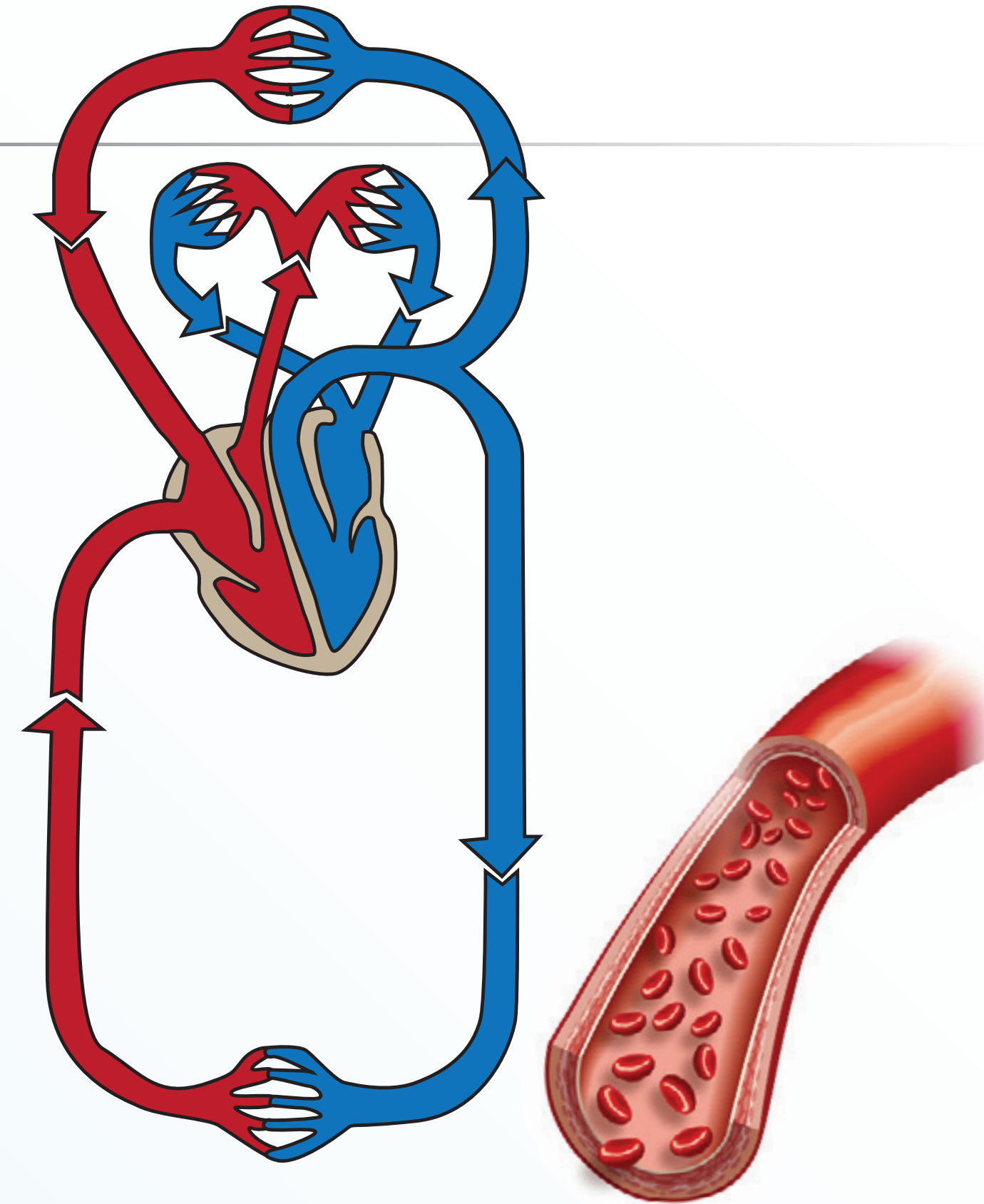
- **Stabile Seitenlage**
- **Regelmäßige Atemkontrolle**
- **An Wärmeerhalt denken**
- **Auf Wirbelsäulenschaden achten**
- **Mund ist der tiefste Punkt (Erbrechen)**
- **Atemwege freihalten**



# BLUTKREISLAUF

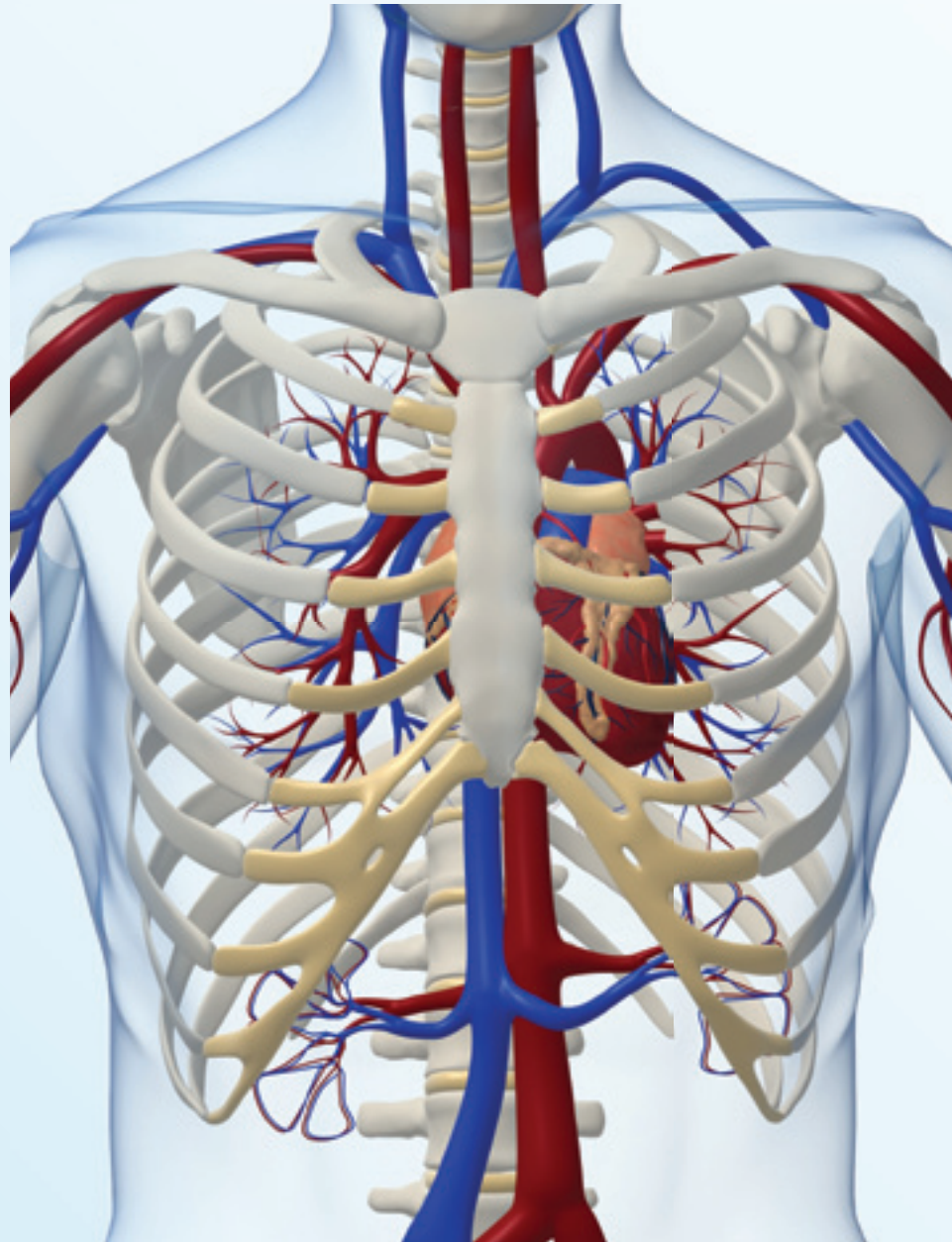


- Körperkreislauf
- Lungenkreislauf
- Arterien
- Ateriolen
- Kapillaren
- O<sup>2</sup> Austausch
- Venolen
- Venen





# HERZDRUCKMASSAGE



## Herzdruckmassage

- Person auf feste Unterlage legen
- Brustkorb freimachen
- Druckpunkt Mitte Brustkorb
- 30 Brustkorbkompressionen / 2x Beatmen
- Druckgeschwindigkeit min. 100 mal/min
- **Drucktiefe 5-6 cm**





# BEATMUNG



## Beatmung

- **Mund - zu - Mund**
- **Mund - zu - Nase**
- **Luft einblasen, bis Brustkorb sich hebt.**

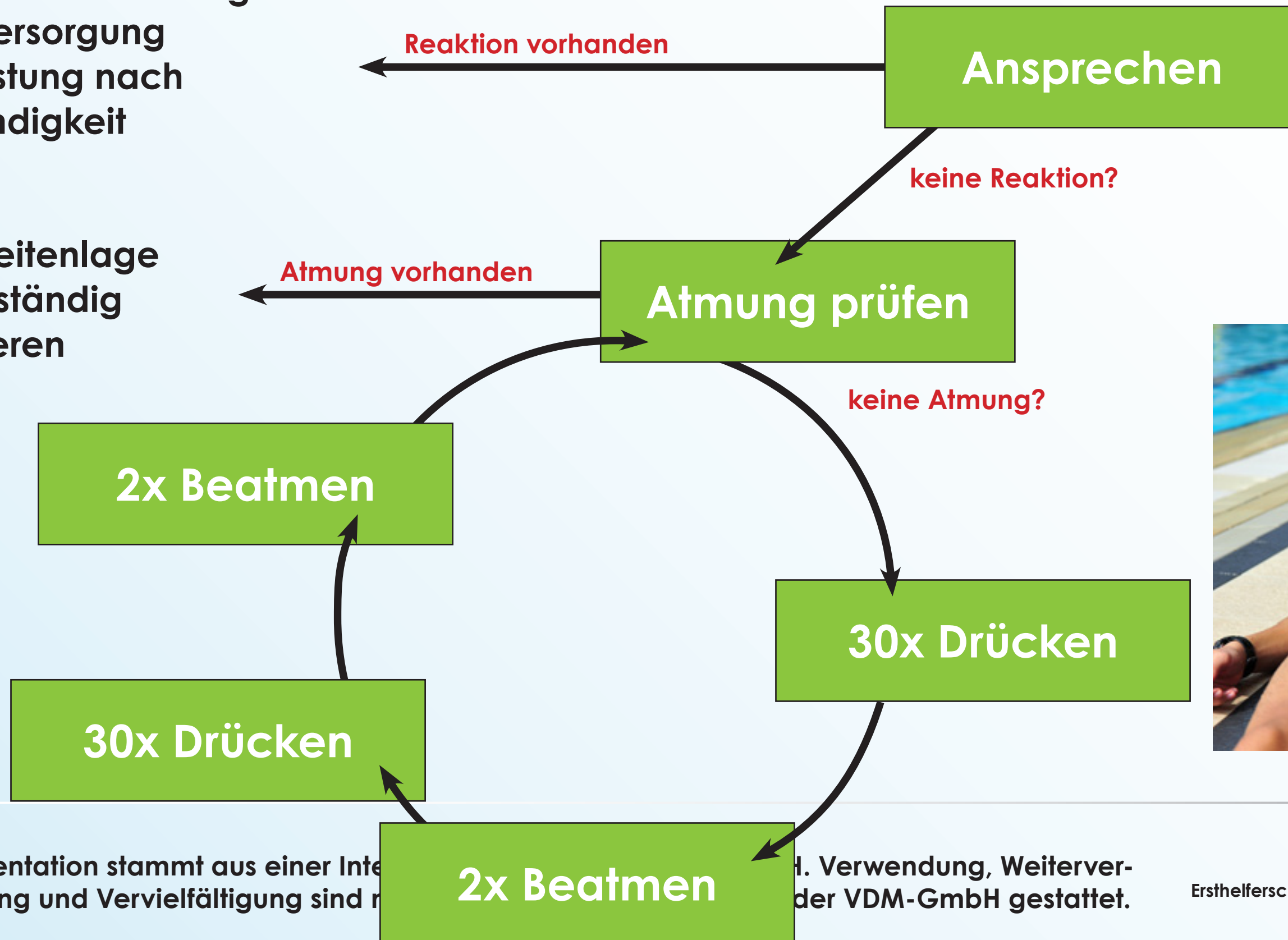




# HERZ - LUNGEN WIEDERBELEBUNG

- Psychische Betreuung
- Wundversorgung
- Hilfeleistung nach Notwendigkeit

- Stabile Seitenlage
- Atmung ständig kontrollieren



# DEFIBRILLATIONSEINWEISUNG



**AED = Automatisch Externer Defibrillator**

## **Zur Vorsorge**

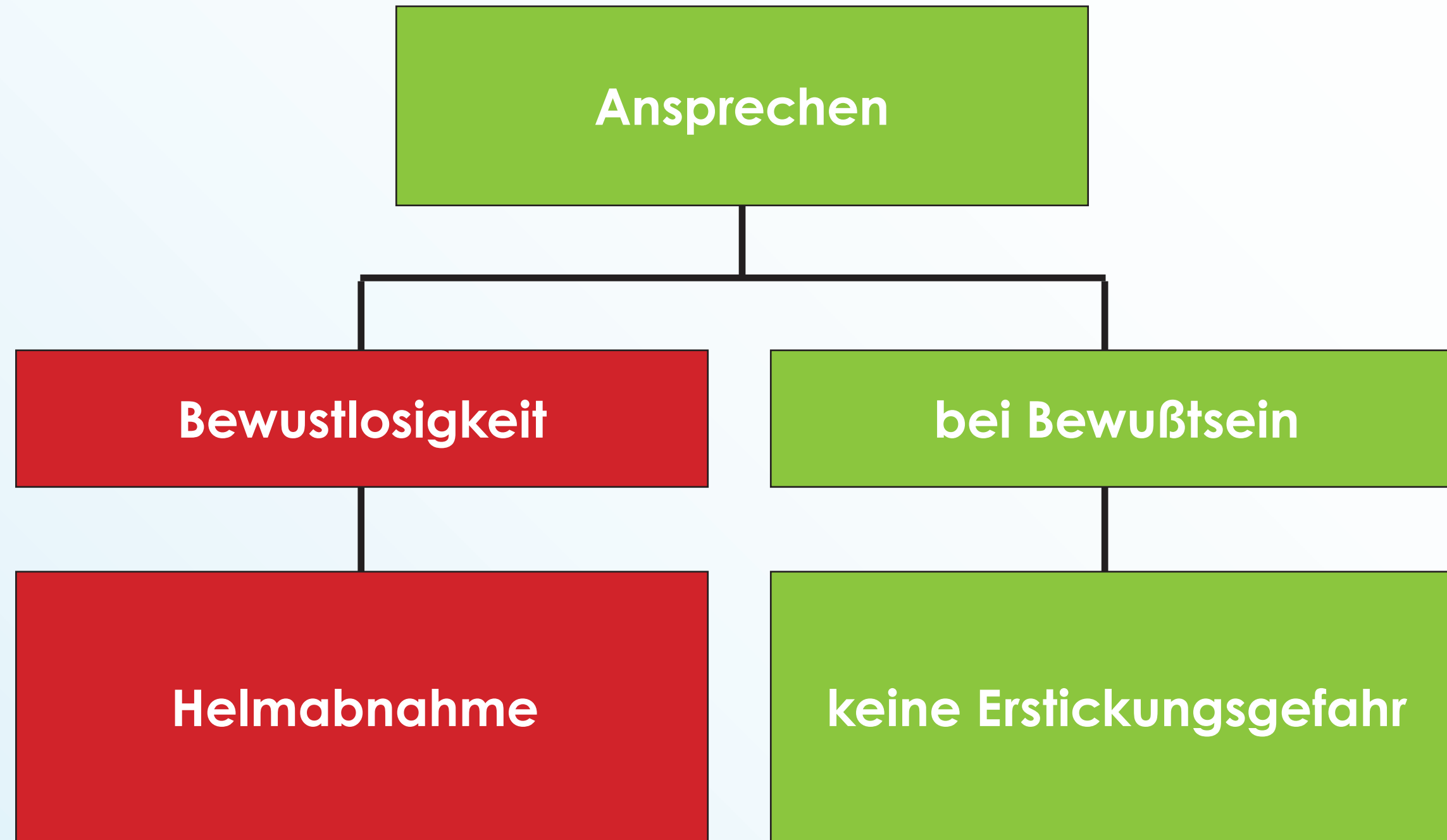
- **Bekanntes Herzleiden**
- **Pat. fällt um**
- **Engegefühl**
- **Elektronfall**

## **Zwingend bei**

- **Kreislaufstillstand**



# HELMABNAHME -WANN?



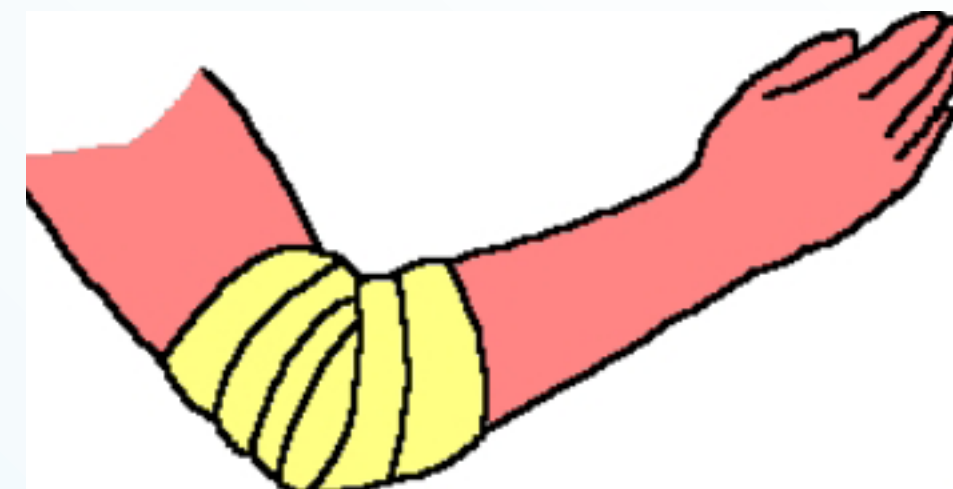
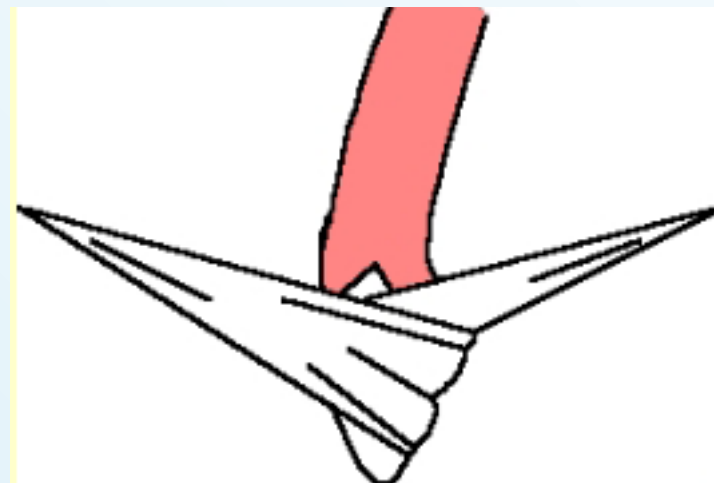
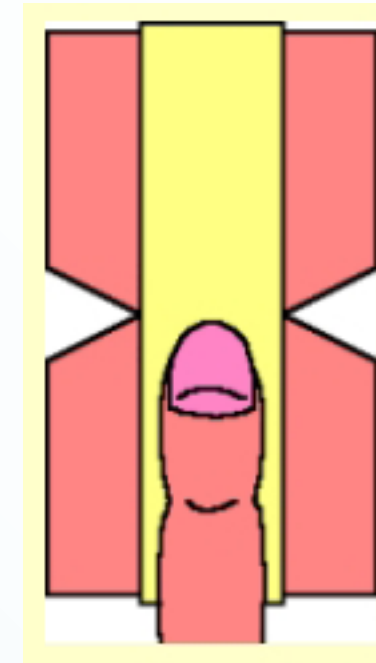
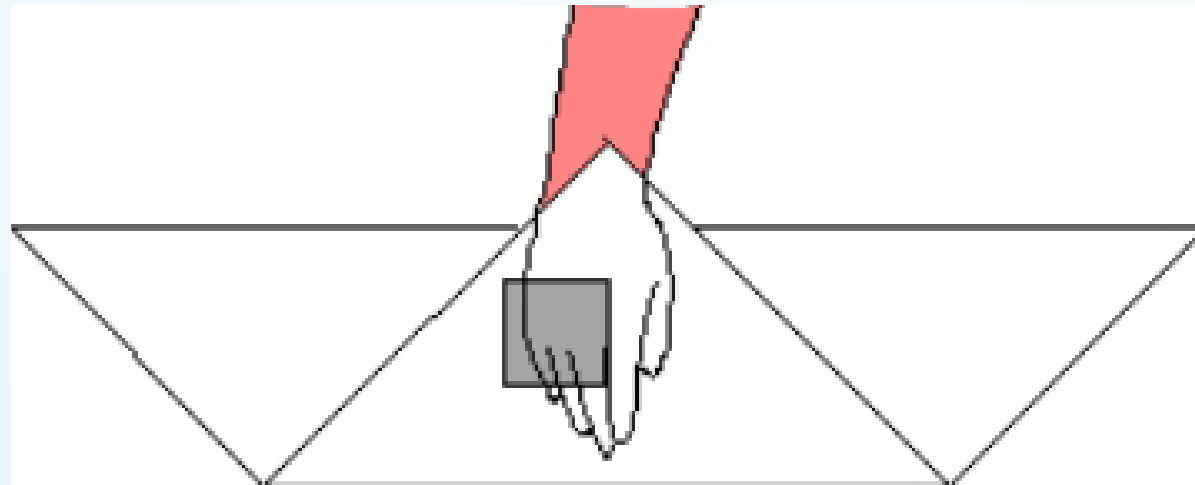
# WUNDVERSORGUNG



- **Betroffenen hinsetzen bzw., hinlegen**
- **Eigenschutz - Handschuhe!**
- **Keimfreier Verband**
- **Wunden nicht auswaschen oder reinigen**
- **Druckverband**
- **Betreuung**

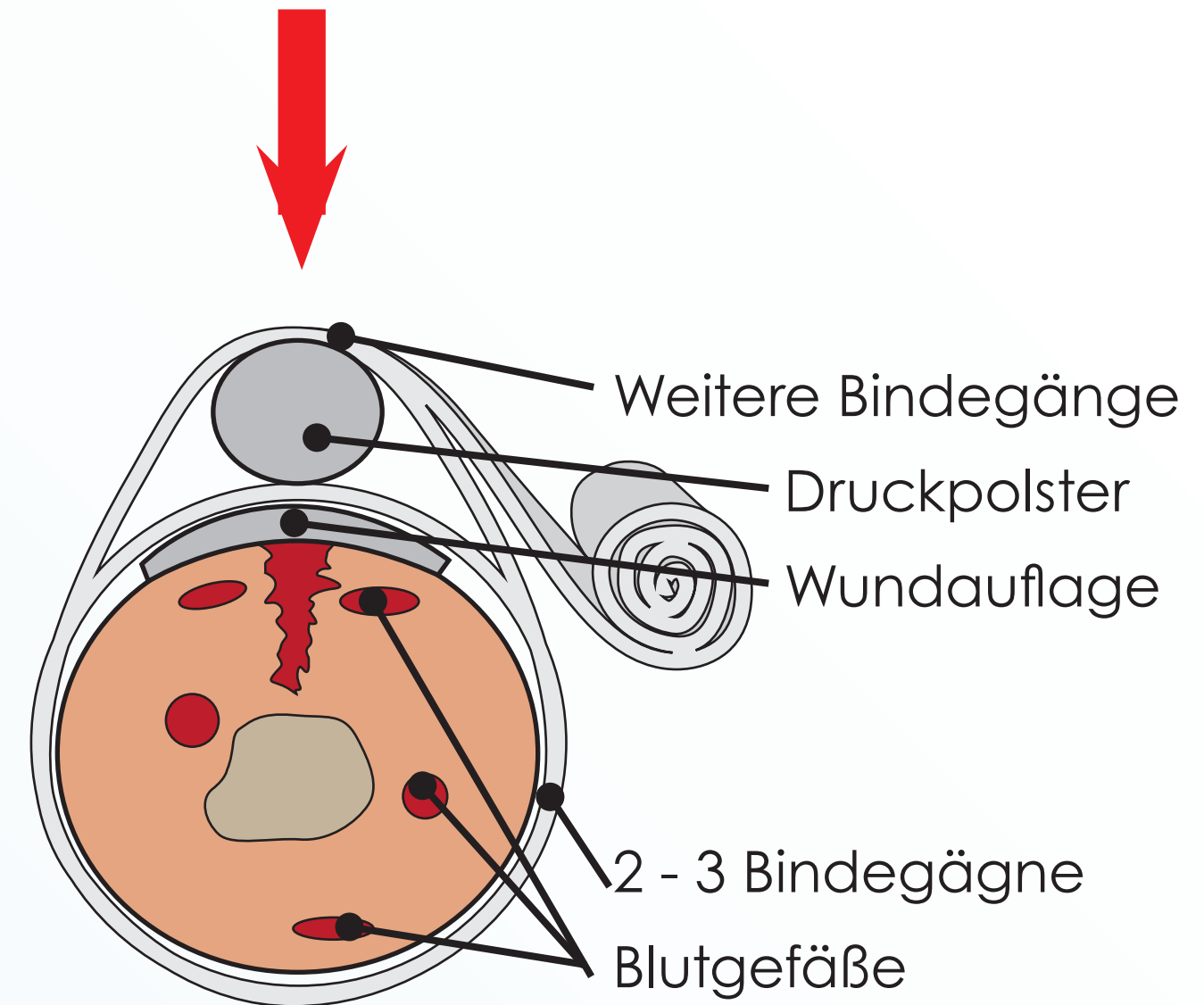
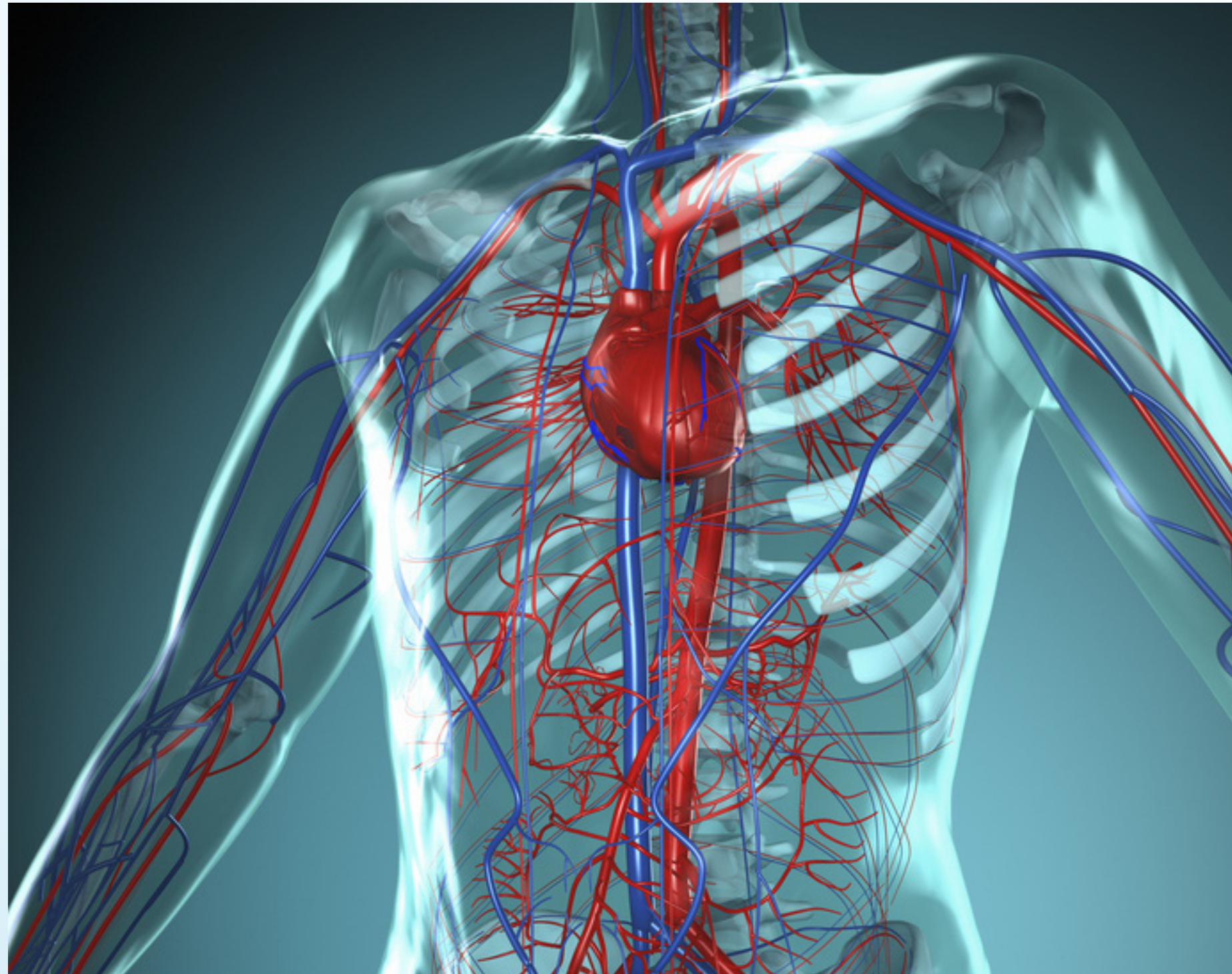


# WUNDVERSORGUNG





# DRUCKVERBAND



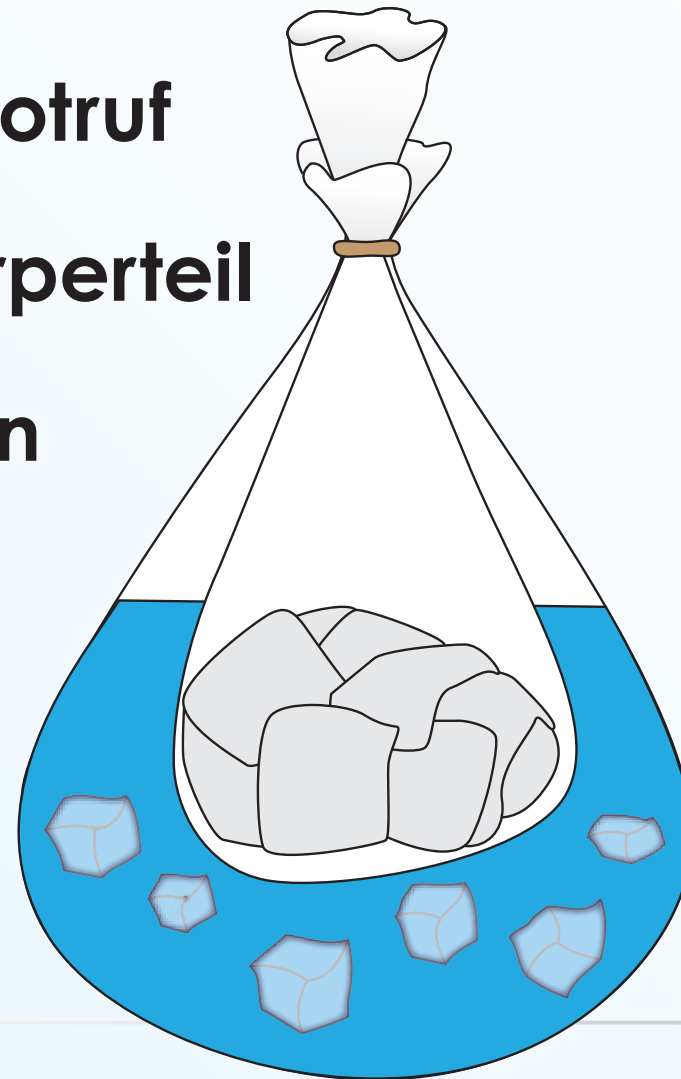
Diese Präsentation stammt aus einer Internetpublikation der VDM-GmbH. Verwendung, Weiterveröffentlichung und Vervielfältigung sind nur mit schriftlicher Zustimmung der VDM-GmbH gestattet.



# AMPUTATION



- Hochhalten, abdrücken
- Wunde bedecken
- Druckverband, Notruf
- Abgetrenntes Körperteil  
sauber einwickeln
- Nicht Säubern
- Kühl halten!



# KNOCHENBRÜCHE



**geschlossener Bruch**



**offener Bruch**

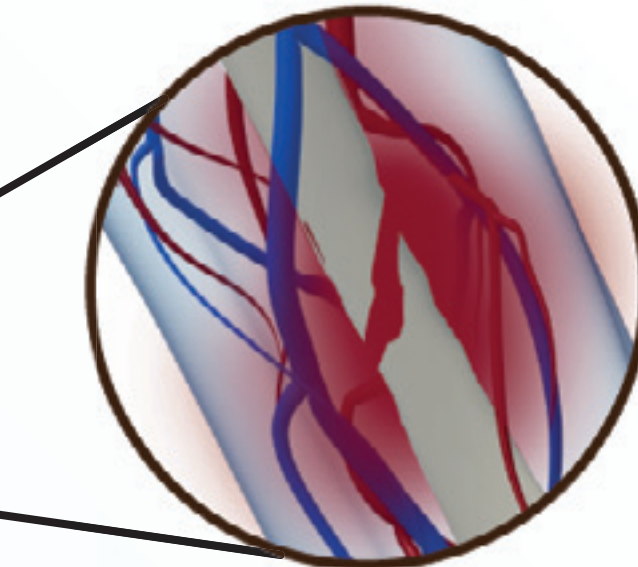
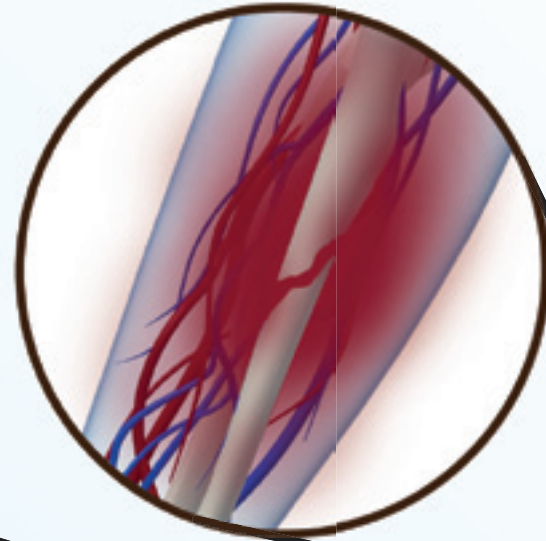
- Sichtbare Knochenteile
  - Abnorme Beweglichkeit
  - Fehlstellung/ Verkürzung
- 
- Schmerzen
  - Funktionsverlust
  - Schonhaltung
  - Bewegungseinschränkung
  - Rötung, Schwellung
  - Hämatombildung

- **Ruhigstellen**
- **Nicht reponieren**
- **Steril abdecken /  
Verband**
- **Betreuung**

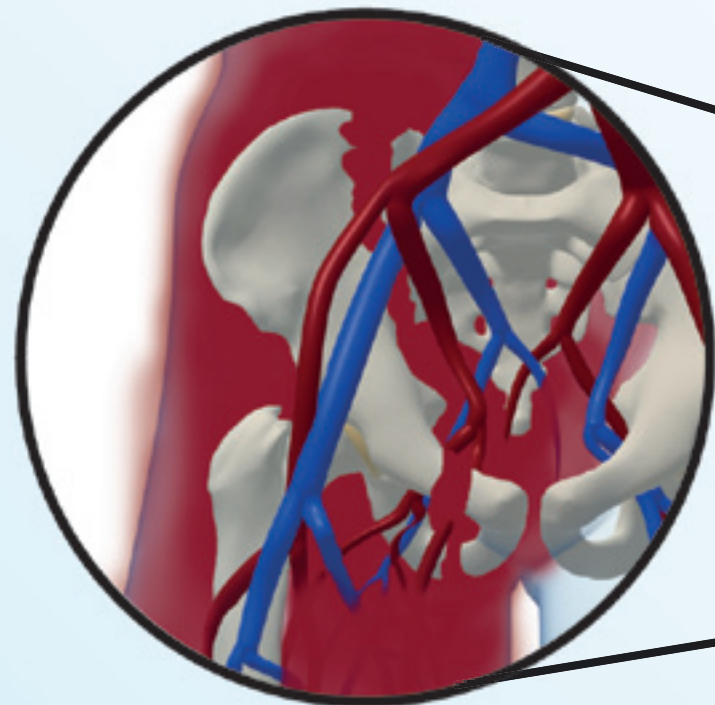


# BLUTVERLUSTE BEI GESCHLOSSENEN KNOCHENBRÜCHEN

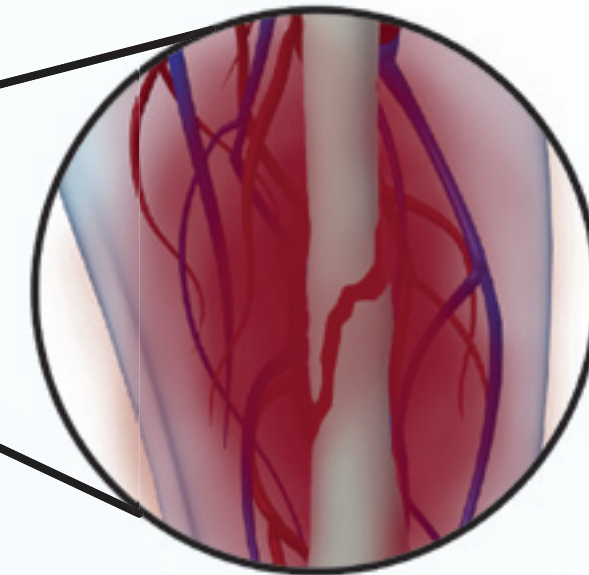
50ml - 400ml



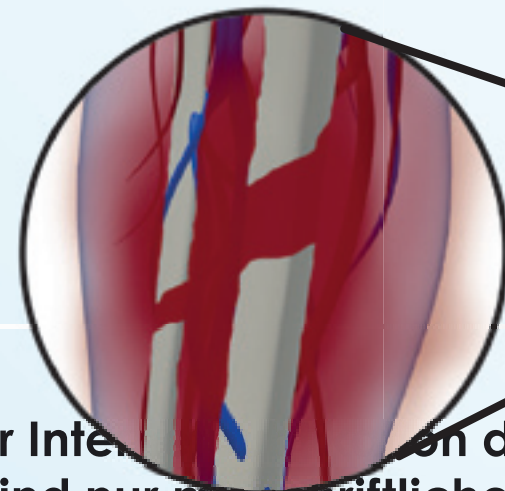
100ml - 800ml



500ml - 5000ml



300ml - 2000ml



100ml - 1000ml



Diese Präsentation stammt aus einer Interaktion der VDM-GmbH. Die Verwendung, Weiterveröffentlichung und Vervielfältigung sind nur mit schriftlicher Zustimmung der VDM-GmbH gestattet.

Ersthelferschule im Auftrag und Namen der VDM-GmbH

VDM



# SCHOCK

## absoluter Blutmangel

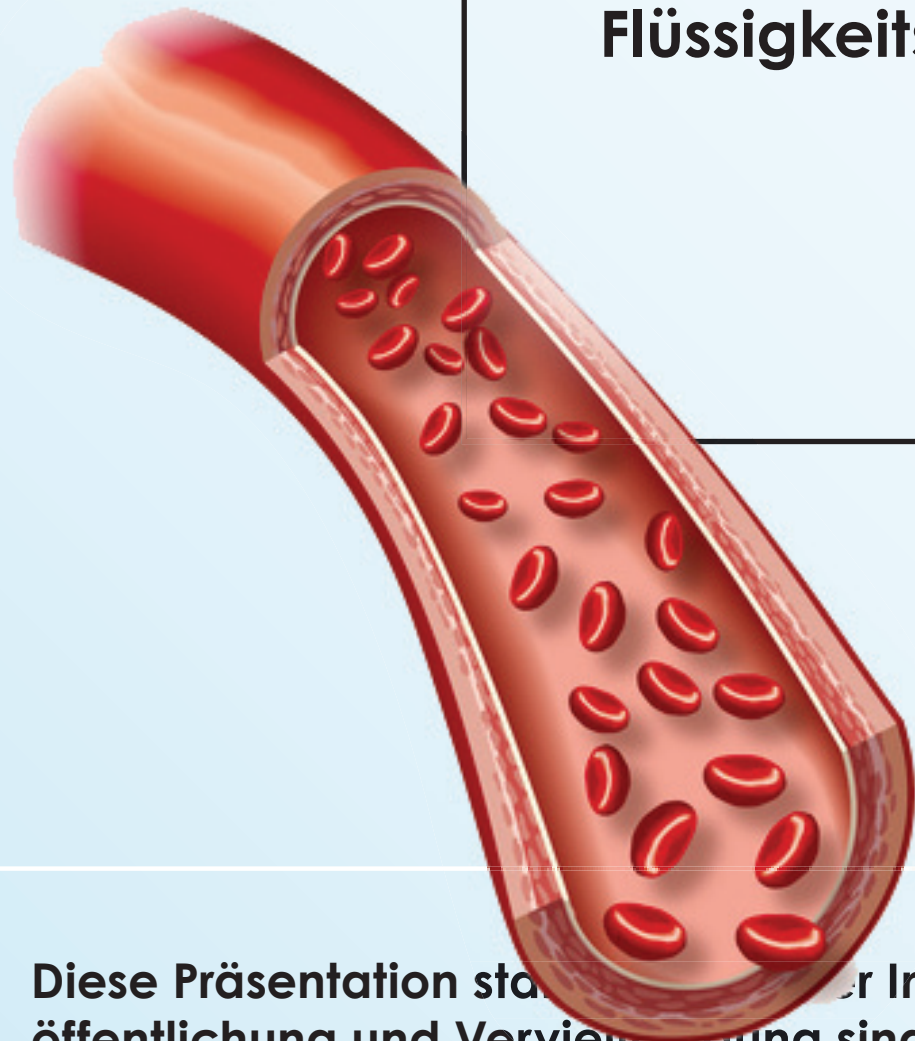
**Volumenmangelschock**  
äußere Blutung  
innere Blutung  
Flüssigkeitsverlust

## relativer Blutmangel

**Neurogener Schock**  
**Anaphylaktischer Schock**  
**Septischer Schock**

## Herzversagen

**Kardiogener Schock**  
Herzinfarkt  
Angina Pectoris  
Herzrhythmusstörung

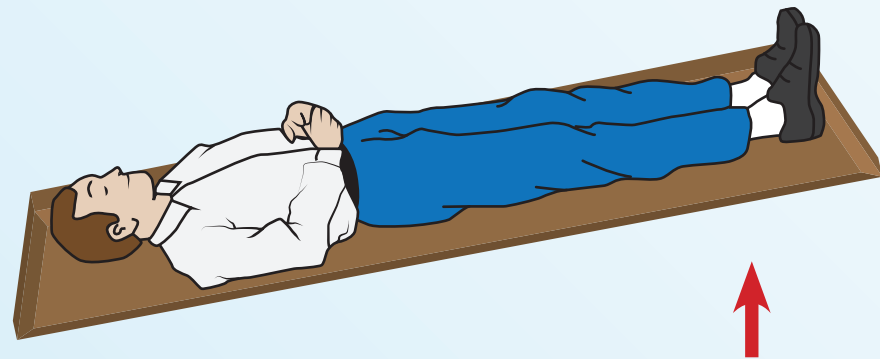




# SCHOCK

- **Blass**
- **Kühle, schweißige Haut**
- **Unruhe**

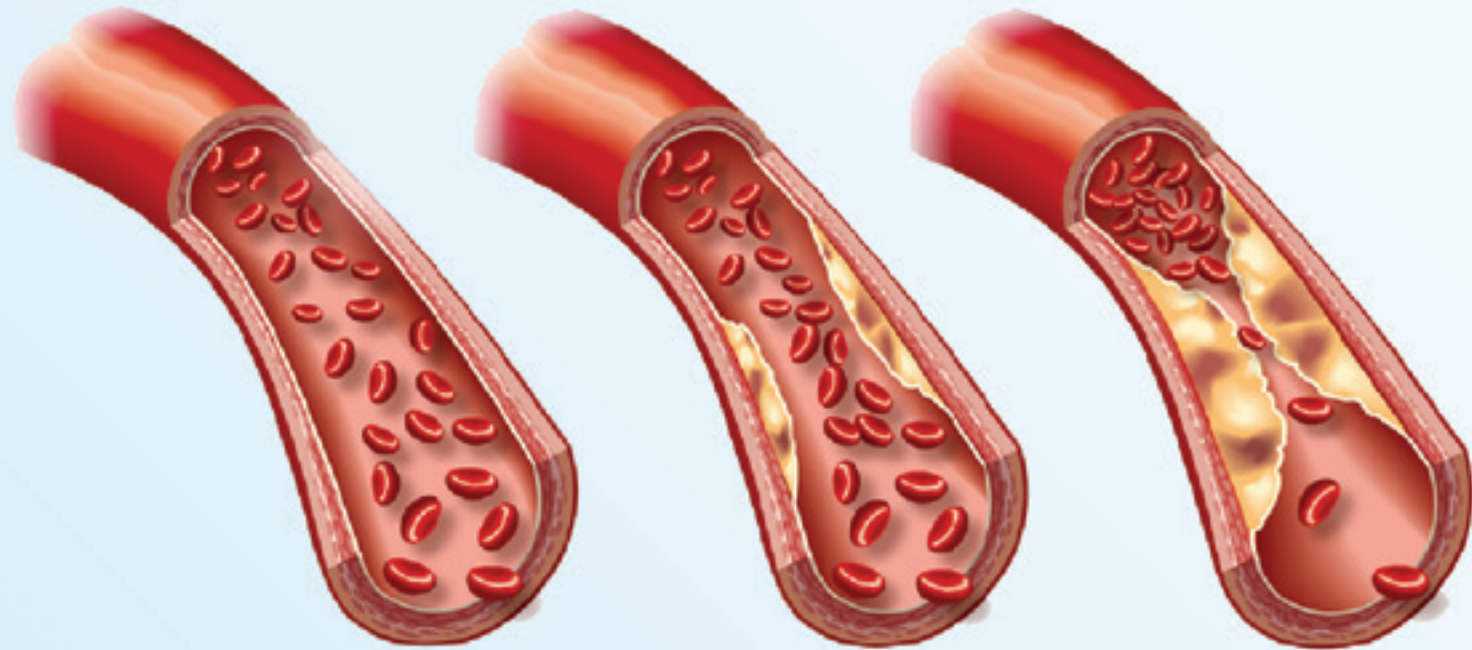
- **Blutstillung**
- **Schocklagerung**
- **Kälteschutz**





# HERZINFARKT

- Schwere bis schwerste Schmerzen im Brustkorb
- Kaltschweißige, blasse Haut
- Luftnot
- Angstzustände



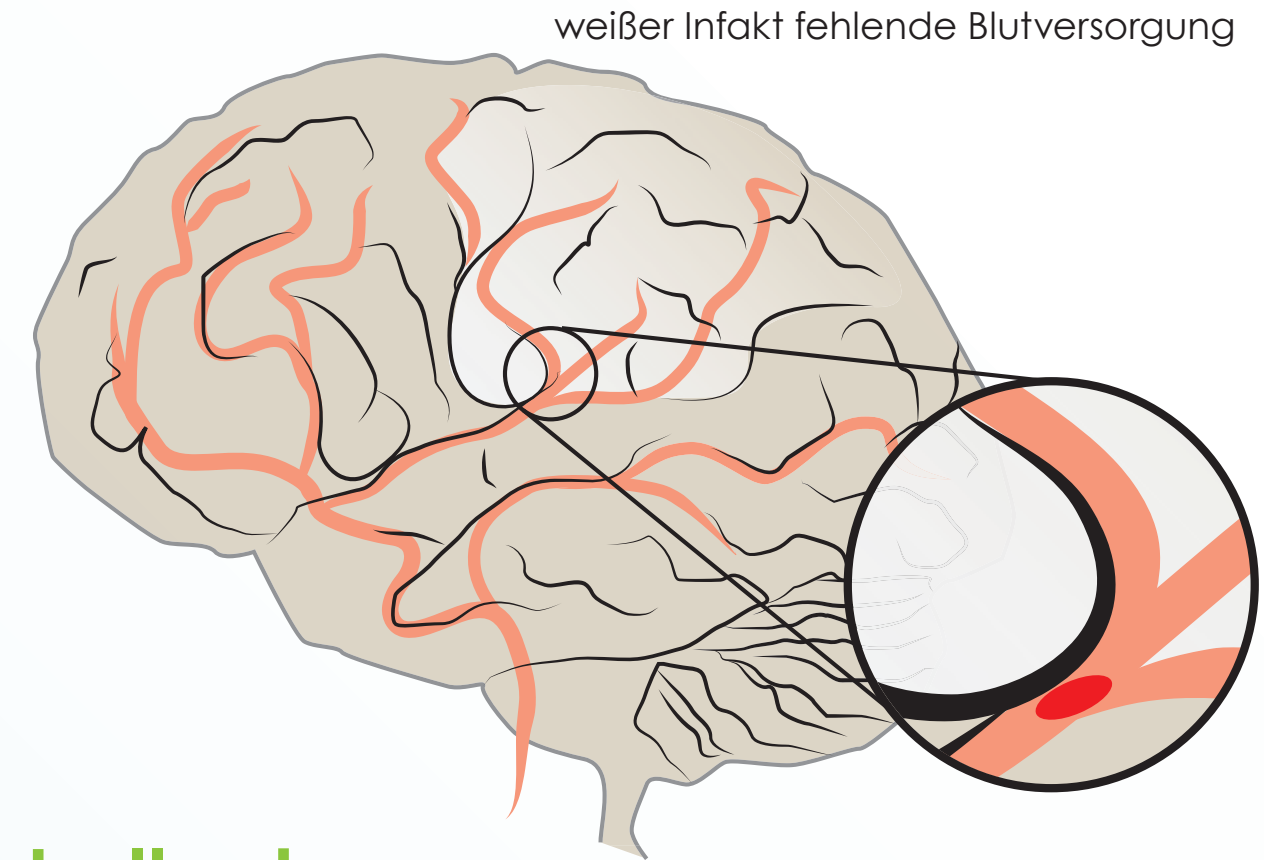
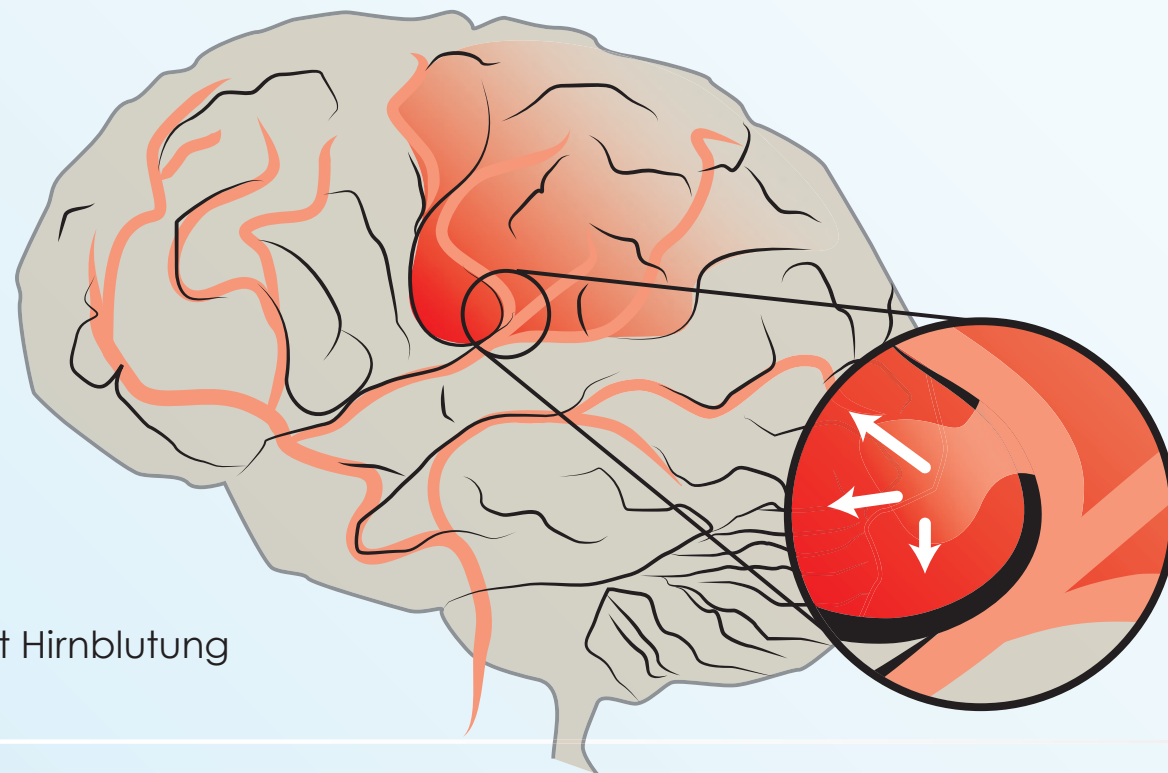
- Lagerung vom Oberkörper leicht erhöht
- Frischluft
- Beengende Kleidung öffnen
- Betreuung
- Notarzt





# SCHLAGANFALL

- **Plötzliches Umfallen**
- **Bewusstseinsstörung**
- **Sprachstörung**
- **Einseitige Lähmung**

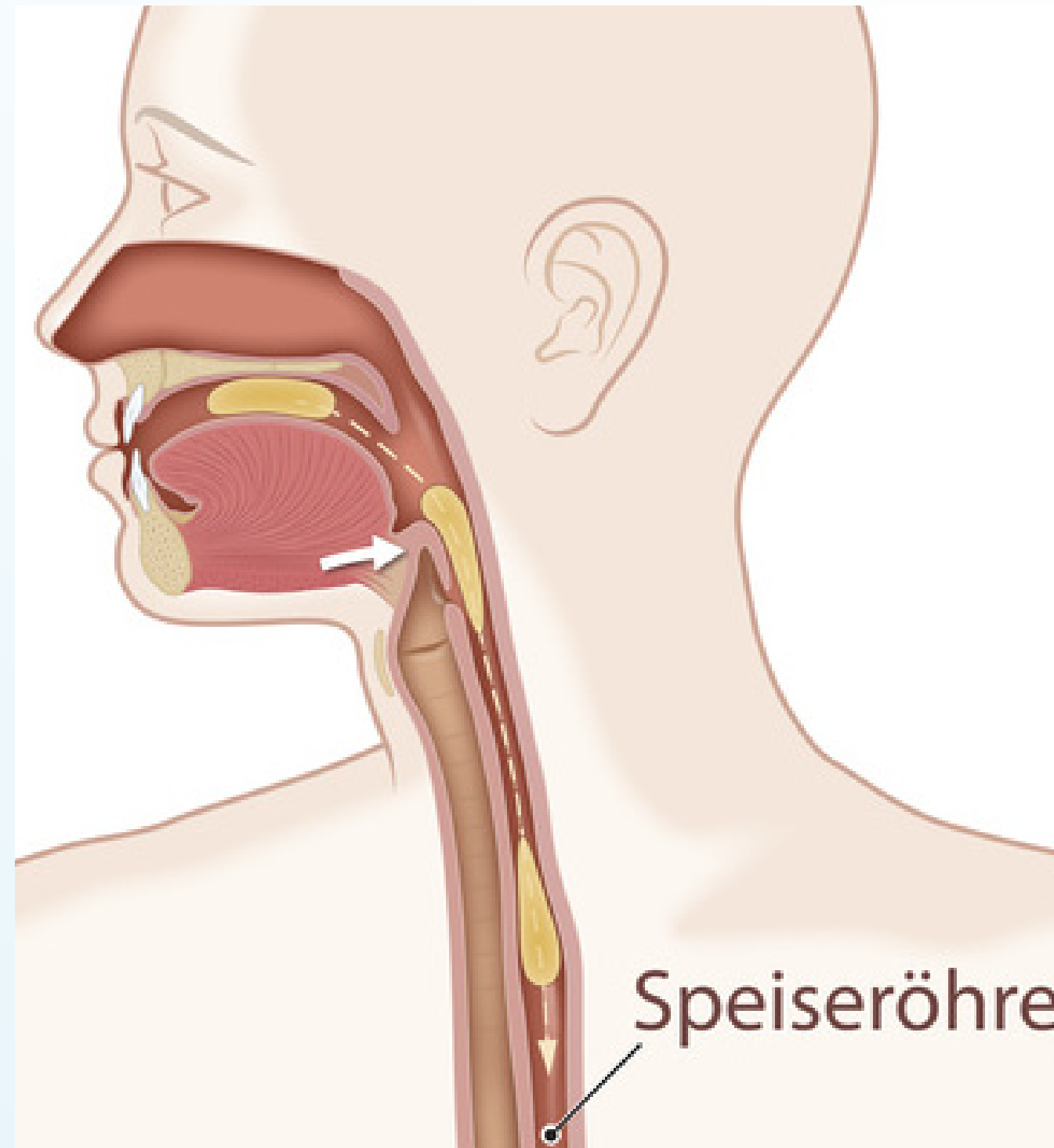


- **Notruf**
- **Betreuung**
- **Ständige Kontrolle des Bewusstseins, der Atmung, des Pulses**
- **Oberkörper erhöht**

# ATEMWEEGSNOTFÄLLE

## Fremdkörperaspiration

- Husten, Würgereiz
- Atemnot
- pfeifendes Geräusch
- Blaufärbung der Lippen
- Schläge auf den Rücken
- Oberbauchkompression
- Zum Husten auffordern
- Kontinuierlich Überwachen
- Fremdkörper entfernen
- Notarzt



## Asthmaanfall

- Erschwertes Ausatmen
- Keuchendes Atemgeräusch
- Unruhe, Angst
- Beruhigung
- Oberkörper hochlagern
- Frischluft zuführen
- Beengende Kleidung öffnen
- Hilfe bei Medikamenteneinnahme



# EPILEPSIE

- Initialphase
- Krampfphase
- Erholungsphase
- Plötzliches Hinfallen
- Zuckende Bewegungen
- Bewusstlosigkeit
- Krampfen lassen
- Gefährliche Gegenstände entfernen
- Kontrolle Bewusstsein, Atmung



# STROMUNFÄLLE



- **Eigenschutz**
- **Unterbrechen des Stromflusses**
- **Basischeck**
- **Wundversorgung**
- **Notruf**



Diese Präsentation stammt aus einer Internetpublikation der VDM-GmbH. Verwendung, Weiterveröffentlichung und Vervielfältigung sind nur mit schriftlicher Zustimmung der VDM-GmbH gestattet.

Ersthelferschule im Auftrag und Namen der VDM-GmbH

**VDM**

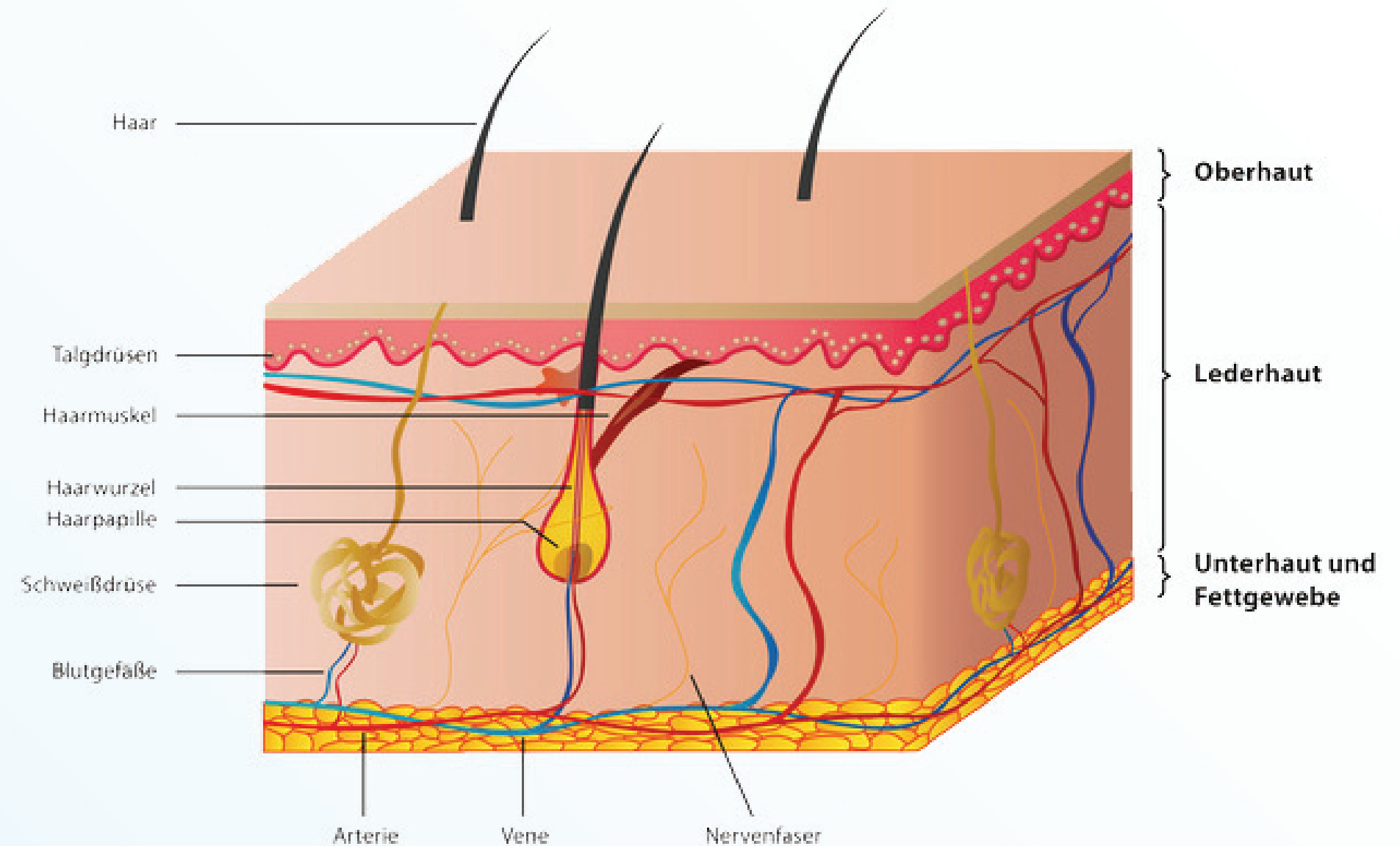
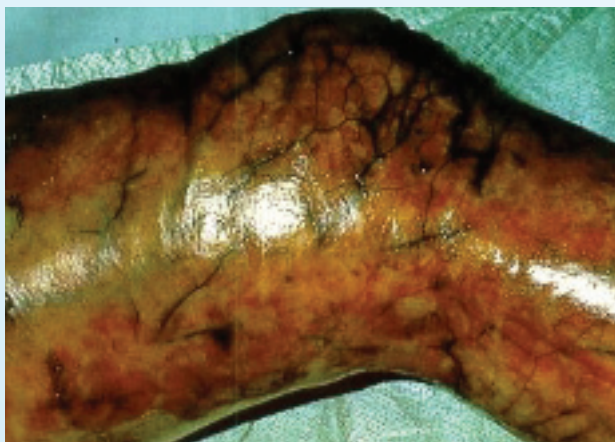




# VERBRENNUNGEN / VERBRÜHUNGEN



- Brennenden mit Decke / auf dem Boden wälzen löschen
- Lokal kühlen/ zentral Wärme erhalten
- Betreuung



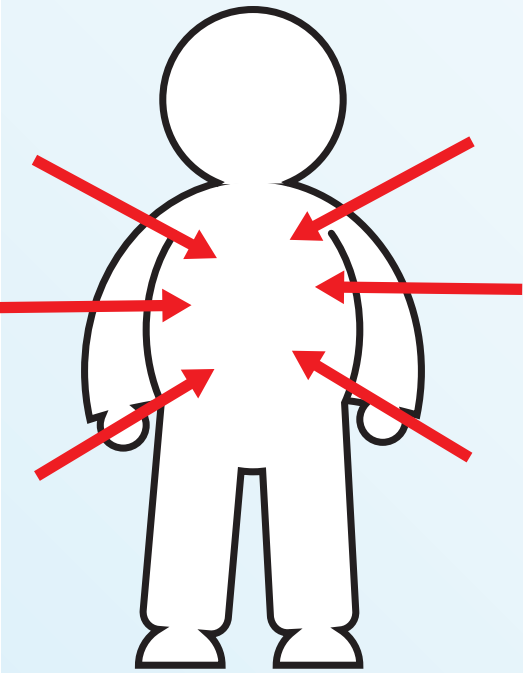
# HITZSCHLAG UND SONNENSTICH

## Hitzschlag

- Bewusstlosigkeit

### Ursachen:

- Körperliche Belastung
- Schwüle Witterung
- Ungenügende Wärmeabfuhr
- Kleidung
- Flüssigkeitsmangel

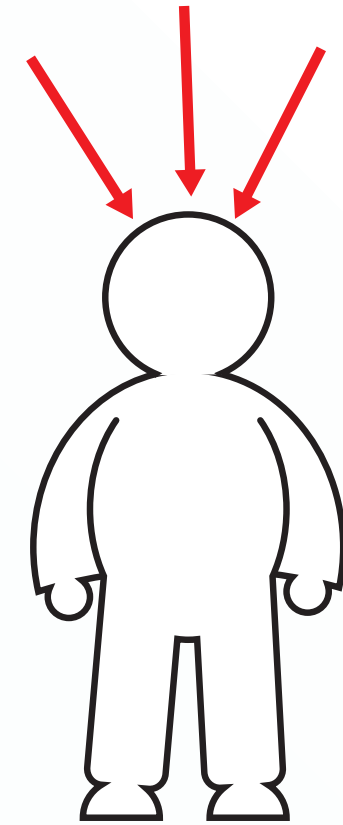


## Sonnenstich

- Roter, heißer Kopf
- Kühle Körperhaut
- Unruhe
- Kopfschmerzen
- Übelkeit

### Ursachen:

- Direkte Sonneneinstrahlung auf den Kopf



## Maßnahmen

- Rasche Wiederherstellung der normalen Körpertemperatur, Kühlen, schattigen Ort
- Mit kaltem Wasser / nassen Tüchern abkühlen
- Sicherstellen / Überprüfen der Vitalfunktionen
- Flüssigkeitszufuhr ( Wenn bei Bewusstsein )

Diese Präsentation stammt aus einer Internetpublikation der VDM-GmbH. Verwendung, Weiterveröffentlichung und Vervielfältigung sind nur mit schriftlicher Zustimmung der VDM-GmbH gestattet.

Ersthelferschule im Auftrag und Namen der VDM-GmbH

VDM

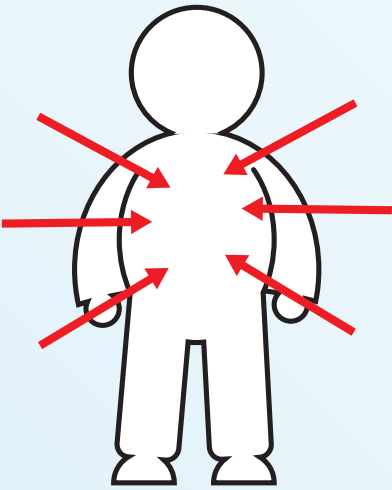




# UNTERKÜHLUNG / ERFRIERUNG

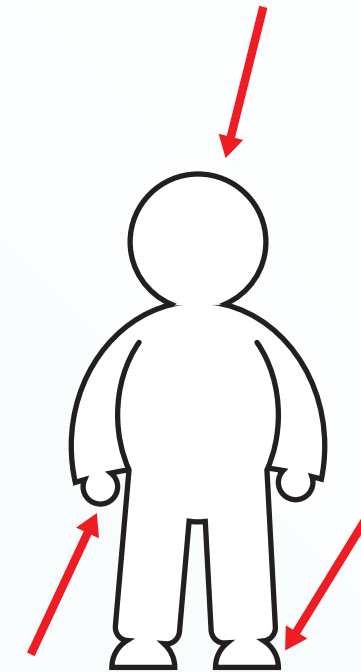
## Unterkühlung

- Schlafsucht / Kälte-Idiotie
- Verlangsamung von Atmung und Puls
- Bewusstlosigkeit
- Absinken der Körpertemperatur
- Steifwerden der Gliedmaßen



## Erfrierungen

- Kältegefühl in Händen und Füßen
- Weiß-Graue Hautfarbe der betroffenen Bereiche
- Blau-Rote Flecken können auftreten



## Maßnahmen

- Kontrolle / Erhaltung der Vitalfunktionen
- Aus der Gefahrenzone bringen
- Erneute Kälteeinwirkung unbedingt vermeiden
- Erfrierungen locker, steril abdecken
- Erwärmung nur ganz langsam
- z.B. durch die eigene Körperwärme !!!



# VERGIFTUNG

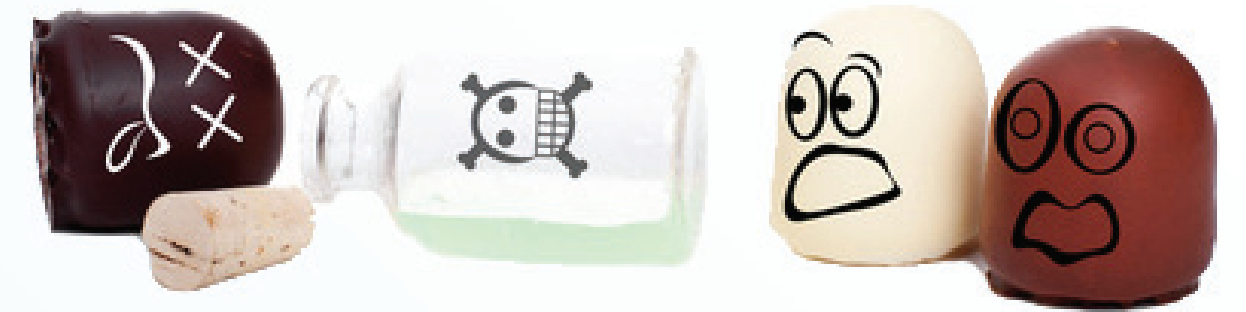
**Wie** wurde der Stoff aufgenommen (Aufnahmeweg)?

**Wer** ist betroffen?

**Wann** wurde der Stoff eingenommen?

**Womit** wurde die Vergiftung hervorgerufen?

**Wie viel** wurde aufgenommen?



- Aufnahme und Kontakt unterbrechen
- Eigenschutz
- Probe aufheben



# BEINAHE ERTRINKEN

- Erregung, panische Angst
- Atemnot, unregelmäßige Atmung, Husten, Keuchen, evtl. Atemstillstand
- Bewusstlosigkeit
- Brodelnde, rasselnde Atemgeräusche
- Kreislaufstillstand
- Unterkühlung
- Bläuliche bis graue Haut (besonders Lippen und Fingernägel)
- **Rettung nur mit Hilfsmitteln**
- **Freimachen und Freihalten der Atemwege**
- **Durchnässte Kleidung entfernen**
- **Bewusstsein überprüfen**
- **Atemkontrolle**



# UNSTILLBARES NASENBLUTEN

- **Kopf nach vorne beugen**
- **Hinsetzen**
- **Kopf nicht überstrecken !**  
**Blut NICHT zurück laufen lassen !**
- **Zur Unterstützung kühles feuchtes Tuch in den Nacken legen.**
- **Allg. Zustand des Betroffenen beobachten (Schockgefahr)**
- **Bei unstillbarem Nasenbluten muss ein Arzt aufgesucht, bzw. der Rettungsdienst verständigt werden !!!**

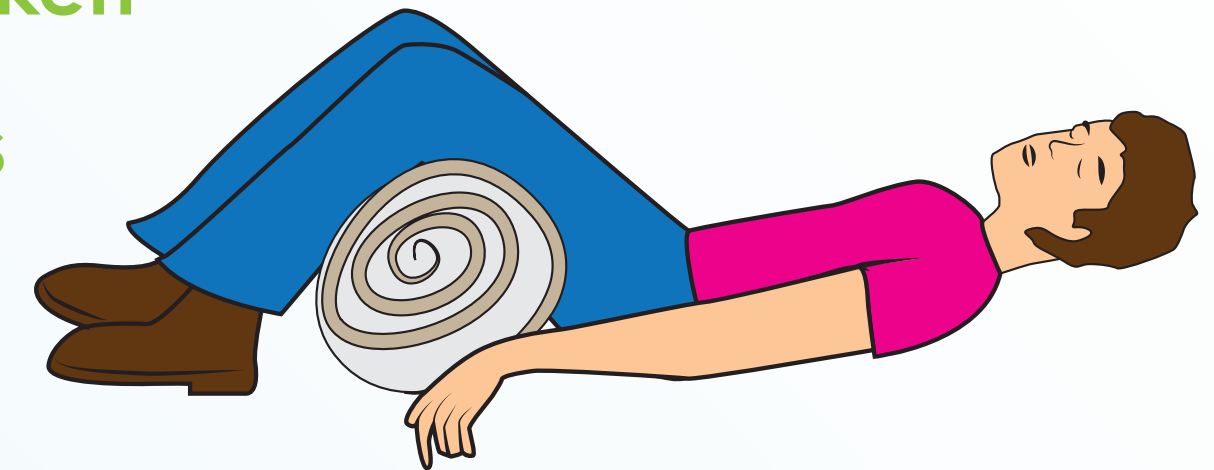




# AKUTES ABDOMEN



- Schmerzen
- Koliken
- Erbrechen / Durchfall
- Blut
- Beruhigen
- Lagerung
- Kein Essen und Trinken
- Arzt / Krankenhaus



# AUGENVERLETZUNGEN

- **Blendung**
  - Augen bedecken; Augenarzt aufsuchen
- **Fremdkörper**
  - Anzeichen für einen Fremdkörper im Auge sind:
  - Schmerzen, Verstärkter Tränenfluss,
  - Rötung, Sehstörungen
  - Hineinreiben des Fremdkörpers in das Auge verschlimmert den Zustand !
- **Chemikalien**
  - Sofort spülen!





# DIABETES

## Hyperglykämie

- Vermehrter Harndrang
- Massives Durstgefühl
- Acetongeruch
- Appetitsteigerung
- Gewichtsverlust
- Müdigkeit
- Sehstörung
- Verschlechterte Wundheilung

## Hypoglykämie

- Verwirrtheit
- Aggressivität
- Zunehmende Schläfrigkeit
- Beschleunigte Atmung
- Heißhunger
- Angst
- Muskelverspannung
- Übelkeit



# VERÄTZUNGEN

**Augen**



**Spülen,  
keimfreier Verband**

**Haut**



**Spülen,  
keimfreier Verband**

**Mund**

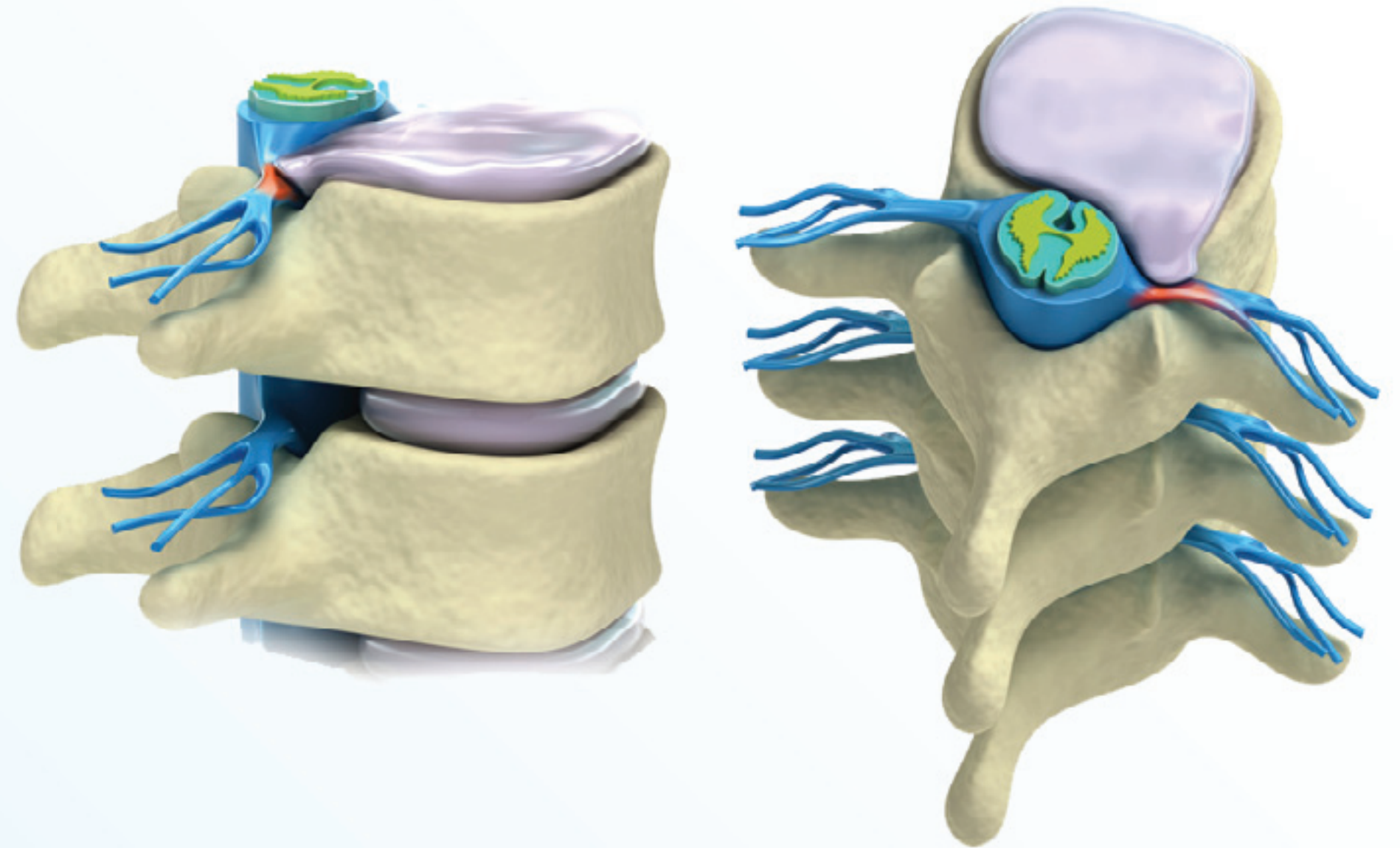


**Nicht erbrechen lassen**





# BANDSCHEIBENVORFALL



Diese Präsentation stammt aus einer Internetpublikation der VDM-GmbH. Verwendung, Weiterveröffentlichung und Vervielfältigung sind nur mit schriftlicher Zustimmung der VDM-GmbH gestattet.

# PSYCHISCHE BETREUUNG



**S**ag, dass Du da bist!

**S**uche vorsichtigen Körperkontakt!

**S**prich und höre zu!

**S**chirme den Verletzten ab!

**S**uche weitere Hilfe!



# ARBEITSUNFÄLLE

Arbeitsunfälle am Arbeitsplatz oder auf den Weg

Erste Hilfe Notruf

Durchgangsarzt

- Name d. Verletzten
- Datum / Uhrzeit
- Abteilung/  
Arbeitsbereich
- Zeugen
- Unfallhergang und Art  
der Verletzung
- Ersthelfermaßnahmen
- Verwendete  
Materialien

Unfallanzeige innerhalb 3 Tage

BG-Unfalltelefon  
0621-44563517  
0621-4456666





# ERSTE HILFE



**Vielen Dank für Ihre  
Aufmerksamkeit**

Urheber im Sinne des Urheberrechtsgesetzes ist die VDM-GmbH. Eine Vervielfältigung oder Weitergabe ohne ausdrückliche Zustimmung des Urhebers ist untersagt.

VDM-GmbH  
Schulplatz 2, 39638 Gardelegen  
Tel: 03907 / 232 - 067  
Fax: 03907 / 232 - 120  
E-Mail: [Kontakt@VDMGmbH.de](mailto:Kontakt@VDMGmbH.de)

Inhalt: Manuel Schmiedel  
mit freundlicher Unterstützung  
der Sanitätsschule Medicus  
und Daniel Meixner  
Gestaltung: Johanna Jurke

Bildquellen: eigene Fotoserie  
Sanitätsschule Medicus, Dresden  
Fotolia  
Photocase  
Wikimedia Commons

Ersthelferschule im Auftrag und Namen der VDM-GmbH **VDM**

